

# モデル病院のDPCデータを用いた コスト・マトリックス 実践分析セミナー

## なぜコスト分析が必要なのか？ 『増収であれば問題ない』 とお考えではありませんか？

### 対象者 セミナー

次のような方々を対象にしています。

- コスト分析って、なんだろう？
- 対出来高だけじゃあ駄目なの？ なぜ、コスト分析が必要なの？
- コスト・マトリックスって、なんだろう？ 体験したい！
- コスト・マトリックスを導入しているが、もっと活用したい！

増減収だけではわからない  
コスト的な問題が見える！

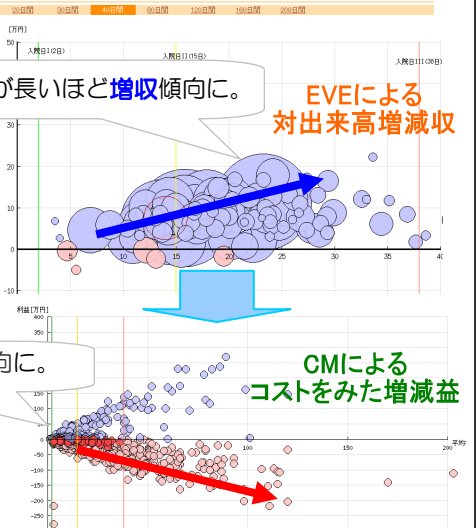
### 内容 セミナー

当セミナーの目標（こんな事ができるように）

- なぜコスト分析が必要なのか、理解できるように。
- 増収・減収の分析において適切な判断ができるように。  
増減収だけで「在院日数を延ばそう」といった誤った判断が是正できるように。  
出来高収入とDPC収入を比較した「増収・減収」と、  
収入とコストを比較した「黒字・赤字」の比較を通じ、疾患毎の  
特徴を理解できるように。
- コスト構造の理解から、  
検査、画像、注射など 医療行為の見直しができるように。
- コスト構造の理解から、  
人件費の見直し、在院日数・パスの見直し、術後のICU日数の  
見直し、看護師等の病棟配置の見直し等ができるように

在院日数が長いほど増収傾向に。

EVEによる  
対出来高増減収



在院日数が長いほど実は減収傾向に。

CMIによる  
コストをみた増減収

### 受講者の声

- 実務に役立つ内容だった
- 他の職員も受講させたい
- 操作方法だけでなく、活用のアイデアをもらった
- EVE だけでの分析では誤った方向へ行きかねないことを理解

初心者向け

セミナー受講料

15,000円/1名

(消費税込・振込み手数料貴院負担)

- セミナー主催者の許諾無くパソコンやメモリーにダウンロードを禁止することに同意いただけることが受講の条件となります。

### 日時・会場

各地方にて開催を予定しております。\*開催いただける病院様を募集中です。  
詳しくは、MDV社ホームページのセミナー開催予定をご覧ください。

### 申込:

MDV社ホームページのセミナー開催予定からお申し込みください。

◎お申込をいただきましたら、請求書(郵送)、(以下メールにて)データ保護の覚書、受講者票と会場地図を送ります。

◎理由の如何にかかわらず、ご入金後の返金は一切いたしません。代理者受講にてお願いします。

- 今回対象は、分析初心者です。
- 病院関係者に限定です。
- ノートパソコンは各自ご用意下さい。

\*ご持参いただくPCには、  
Internet Explorer ver.7以上  
もしくは、Firefoxが必要です。

\*分析の流れを持ち帰るためには、画面  
データなどを貼り付ける事ができる  
PPTかWordなどがが必要です。

□お問い合わせ先・お申し込み先：メディカル・データ・ビジョン株式会社

担当：えむでぶ倶楽部事務局 渡辺

□住所：東京都千代田区神田美土代町7住友不動産神田ビル10階

Tel.03-5283-6911

□MDVホームページ：<http://www.mdv.co.jp/>

□問合せ用メール：emudebu-club@mdv.co.jp

