

2012年1月17日(火)
メディカル・データ・ビジョン株式会社

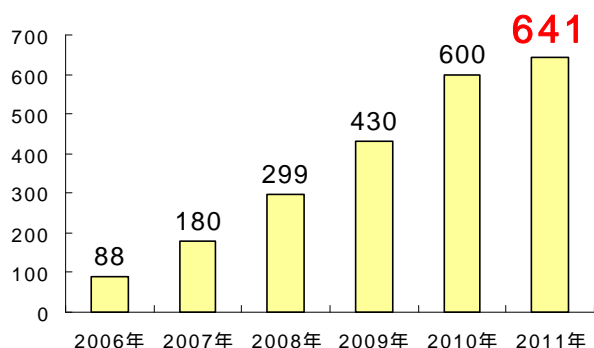
**DPCデータ分析システム「EVE」の導入病院が641病院へ
民間企業では最大級のDPC実施病院のデータを保有
～ DPC実施病院における導入シェアは42.4%に～**

医療機関向け経営支援ツールの開発・提供企業であるメディカル・データ・ビジョン株式会社(本社:東京都千代田区 代表取締役:岩崎 博之 以下、MDV)は、MDVと株式会社グローバルヘルスコンサルティング・ジャパン(本社:東京都港区 代表取締役:渡辺幸子)との共同開発による DPCデータ分析システム「EVE」の全導入数が641病院(1)となり、うちDPC実施病院への導入数は614病院となりましたことをお知らせいたします(2011年12月末日現在)。

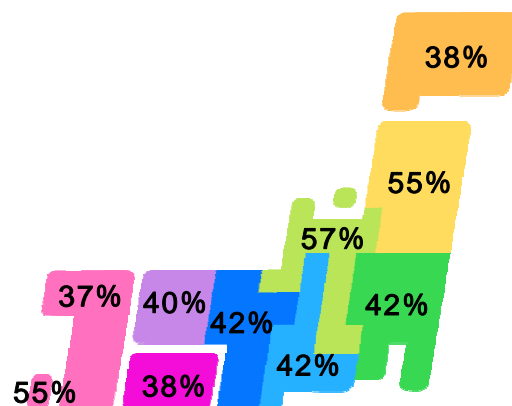
これにより、全DPC実施病院1,449病院に対する「EVE」の導入シェアが42.4%となり(2)、民間企業の商品としては最大級のDPC実施病院のデータを保有することとなりました。

- 1 DPC実施病院のほか、準備病院や未実施病院への「EVE」導入数も含む
- 2 「EVE」を導入しているDPC実施病院614病院 ÷ 全DPC実施病院1,449病院

「EVE」導入数推移



DPC実施病院(1,449病院)における
地方別「EVE」導入シェア率(3)



- 3 全DPC実施病院1,449病院に対し、「EVE」を導入しているDPC実施病院の地方別シェア率

< 「EVE」について >

「EVE」は、E・Fファイルや様式1などのDPCデータを活用したDPC分析システムで、出来高請求とDPC請求の差額分析や患者数・在院日数・医療資源(薬剤・注射・処置・検査・画像項目別)等の各経営指標の把握が可能です。

「EVE」の最大の特徴は、他院とのベンチマーク機能を保有している点です。他院と自院を比較することで強みと弱みを把握し、他院の良い点を取り入れた経営方針を立てることができます。

< 「EVE」のデータについて >

「EVE」には、E・Fファイルや様式1などの病院が厚生労働省へ提出しているものと同じDPCデータが蓄積されております。当該データは、患者を特定することが出来ない仕組みとなっており、なおかつ、情報開示の際には全ての病院から開示許可を取っております。

< 「EVE」の社会的役割 >

当社は、「医療の標準化・均てん化を図って医療の質を高めるため」には、まずは「病院の情報開示による医療の透明化」と「病院の経営改善」の遂行が必要だと考えております。

「EVE」は、ベンチマークが可能な多くの病院のDPCデータが蓄積されている点で「病院の情報開示による医療の透明化」の、DPCデータを活用して様々な指標分析ができる点で「病院の経営改善」の一助になるものと考えております。

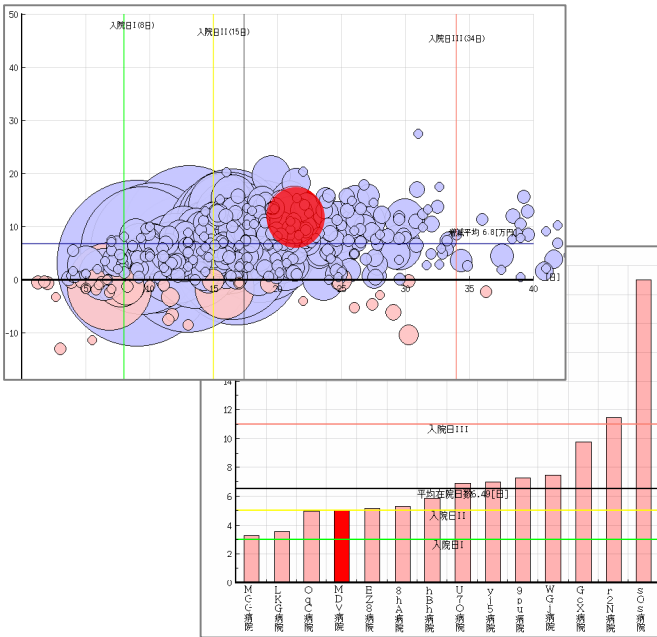
報道関係者各位 NEWS RELEASE



<「EVE」機能一例>

DPC別在院日数、症例数、出来高などの他院とのベンチマーク

在院日数・症例数・増減収など、多角的に他院と比較することで、自院の改善点が明確に。



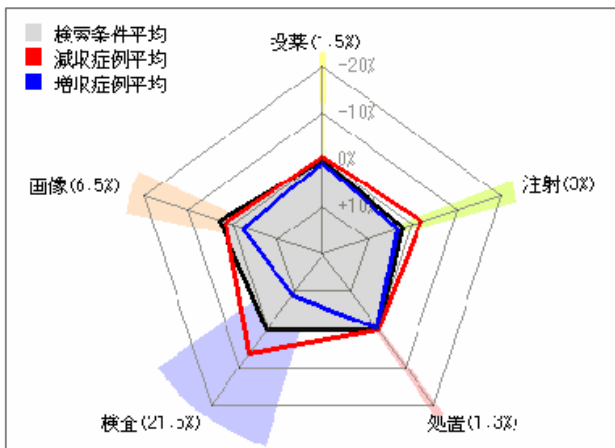
クリニカル・パス

DPCの入院期間・日当点なども表示された個々の症例のパスにより、どの行為がどの段階で行われたのか明確化。詳細な行為の内容を確認することも可能。

	1日 (木)	2日 (金)	3日 (土)	4日 (日)	5日 (月)	6日 (火)	7日 (水)	8日 (木)
DPC 020110cc97xxx1								
日当点			1,210円	290円			290円	8,880円
入院期間I (~ 4日)			シクロドフロメック ジクロロン 調剤科 (人 フロメック★ソルダブ				フロメック 調剤科 (人 ★ソルダブ	8,880円
入院期間II (~ 7日)								5,550円
入院期間III (~ 11日)								17,560円 × 1,1411 ≒ 20,030円
入院期間IV (~ 14日)								15,800円 × 1,1411 ≒ 18,020円
診療	3,800円							
検査								
投薬								
注射	70円	240円	160円	160円	160円	190円	120円	
処置								
手術		137,770円				137,770円		
検査	1,260円	2,240円	6,140円	440円	920円	2,240円	3,810円	5,320円
画像								
その他								
入院	23,770円	21,520円	21,520円	21,520円	21,520円	21,520円	21,520円	21,520円
食事								

医療資源投入状況

包括される医療行為を他病院と比較することにより、自院の問題点が明確に。



臨床指標

医療の質を維持・向上しながらの経営改善をサポートする臨床指標機能を搭載。

大項目	中項目	小項目	臨床指標			
			自院	ベンチマーク (病院・月平均)		
悪性腫瘍	レジメン		→	→		
		1) アルブミン 2.7N(230件/8676件)	1) アルブミン 3.0N(18.8件/620.1件)			
高頻薬剤	血液製剤		→	→		
		2.7N(230件/8676件)	3.0N(18.8件/620.1件)			
臨床指標 010060	全手術	手術実施率	39.7M(327件/824件)	48.0M(290件/604.7件)		
		予定・緊急手術割合	予定入院:77.1M(252件) 緊急入院:22.9M(75件)	予定入院:77.8M(225.3件) 緊急入院:22.2M(64.3件)		
		手術在院日数	在院日数:16.0日(術前:3.1日)	在院日数:17.3日(術前:3.2日)		
		術前検査・画像の入院実施率	50.8M(166件/327件)	50.6M(134.2件/265.3件)		
		術前術後生計管理	→	→		
		術後創傷ケア実施率・実施日数	52.3M(171件/327件) 5.9日	37.0M(98.2件/265.3件) 5.4日		
		術後ドレーン実施率・実施日数	19.3M(63件/327件) 5.9日	26.9M(71.3件/265.3件) 6.2日		
		術後膀胱留置カテーテル実施率	49.2M(161件/327件)	45.3M(120.2件/265.3件)		
		術後中心静脈注射実施率・実施日数	1.8M(6件/327件) 25.2日	6.1M(16.1件/265.3件) 12.0日		
		術後リハビリ実施率・開始日	30.9M(101件/327件) 1.6日	20.6M(54.6件/265.3件) 4.9日		
		術日病理検査実施率	32.1M(105件/327件)	35.3M(93.7件/265.3件)		
		初回手術	術後検査実施率・実施日数	1) 生化学検査	32.1M(105件/327件)	1) 生化学検査 68.3M(181.1件/265.3件)
				2) CRP検査	8.1日	2) CRP検査 6.8日
				3) CRP検査	85.9M(281件/327件) 3.6日	3) CRP検査 61.8M(163.3件/265.3件)
4) 尿・糞便検査	40.7M(133件/327件) 2.2日			4) 尿・糞便検査 21.8M(57.9件/265.3件) 2.2日		