

Medical Data Vision Co.,Ltd.

September 25th, 2018

New Business Information Session



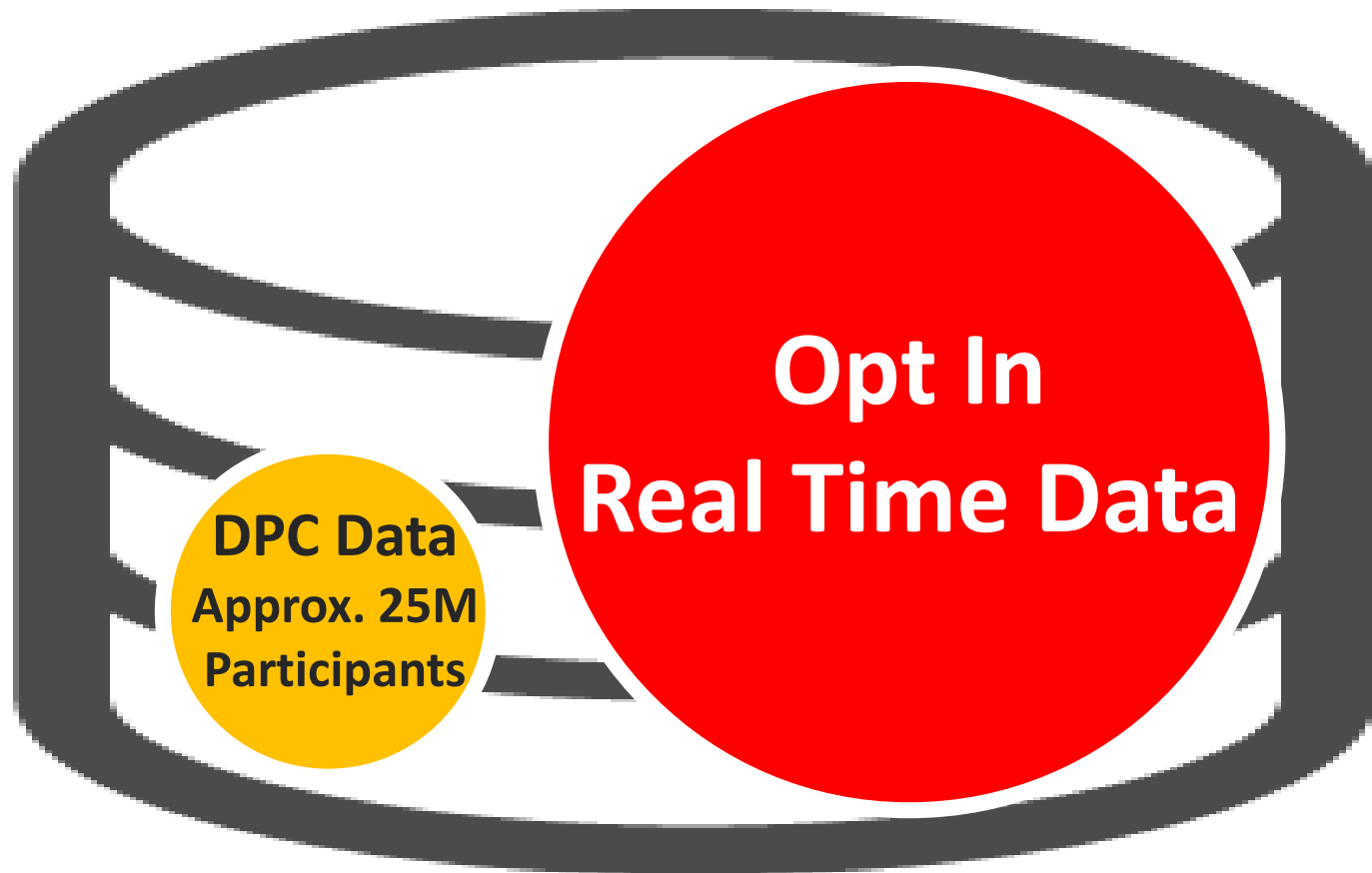
October 2018
Presymptomatic Data
Service Begins

MDV Moving Forward

Opt In Real Time Data

(Previously, DPC [Diagnosis
Procedure Combination] Data)

Sakura Data Bank



Medical Big Data Market Share Positioning

— Projected Market for Medical Big Data in 2025 —

825.9B JPY

Approx. 7.3B USD
1 JPY = 0.00883921 USD

Foundation for IoT / AI Applied Businesses

— Projected Market for Medical Field IoT / AI in 2025 —

168.5B JPY

Approx. 1.49B USD
1 JPY = 0.00884085 USD

Initial Focus Area

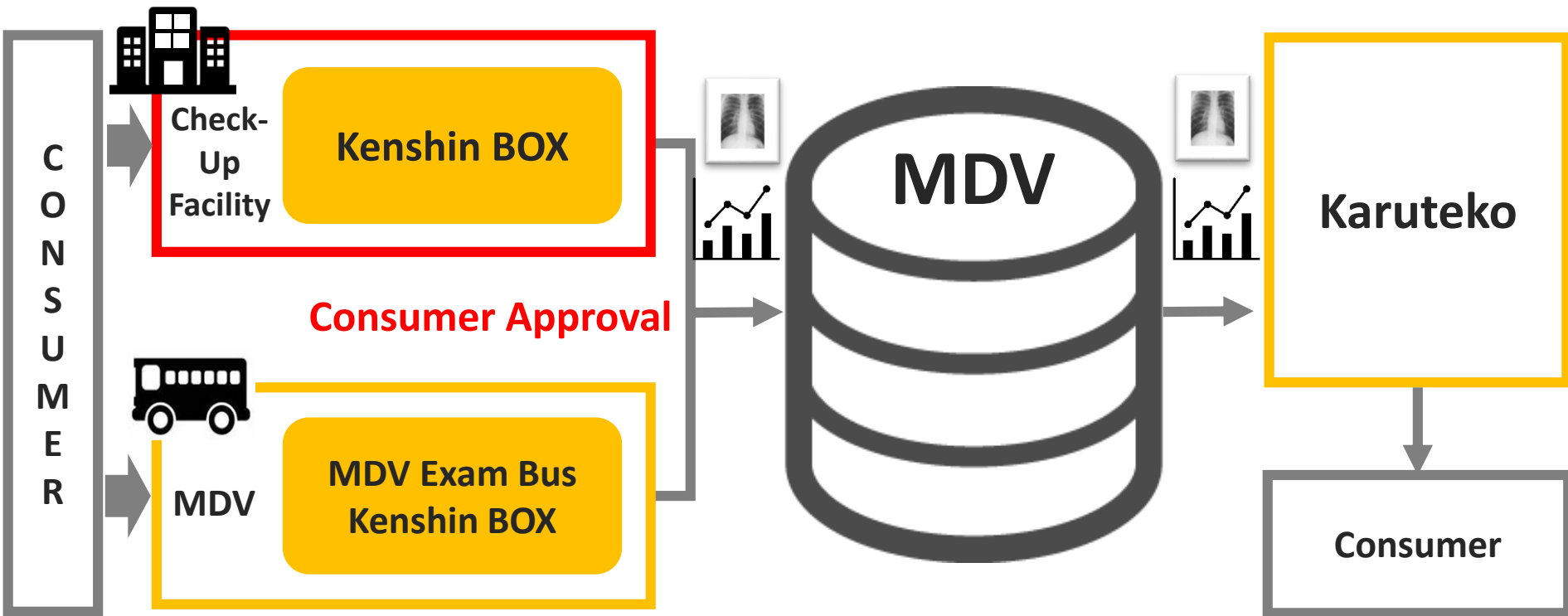
Medical Checkup and Examination Data

Medical Checkup and Examination Area Business Outline

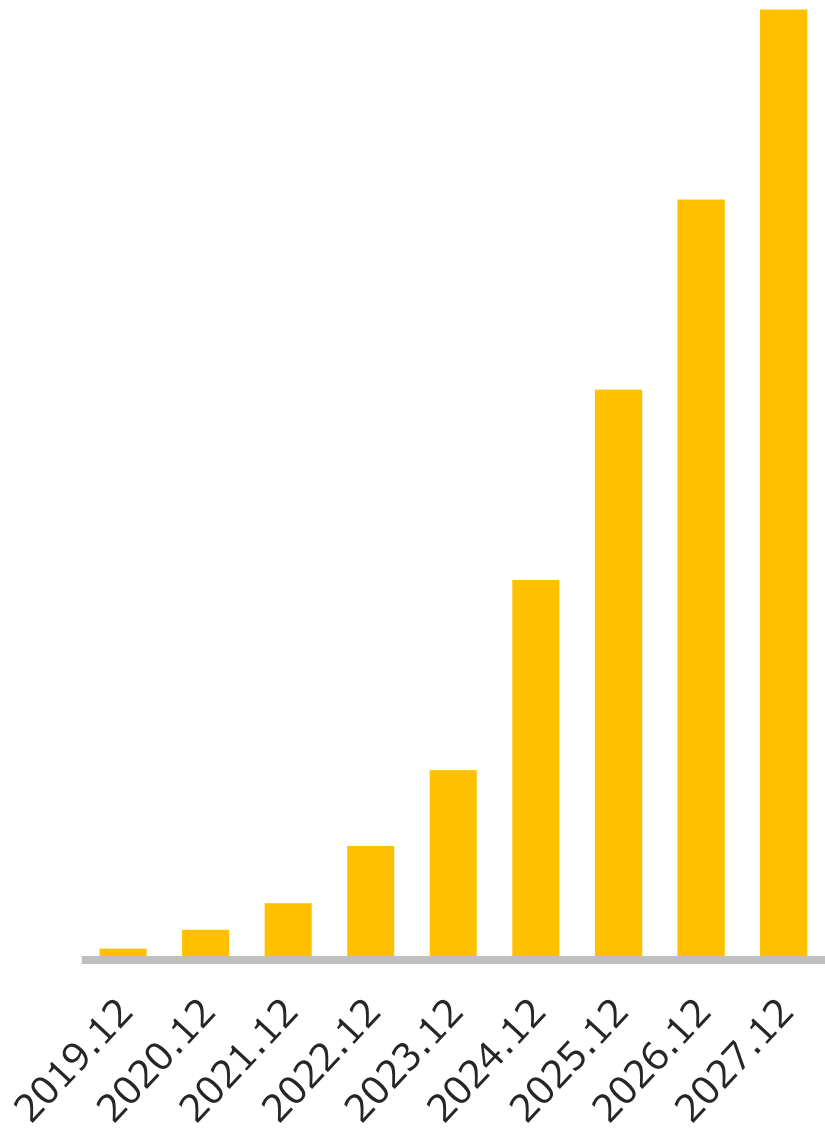
Early Detection, Early Treatment

Increasing attractiveness to seek
examinations and treatment

Opt In Real Time Data



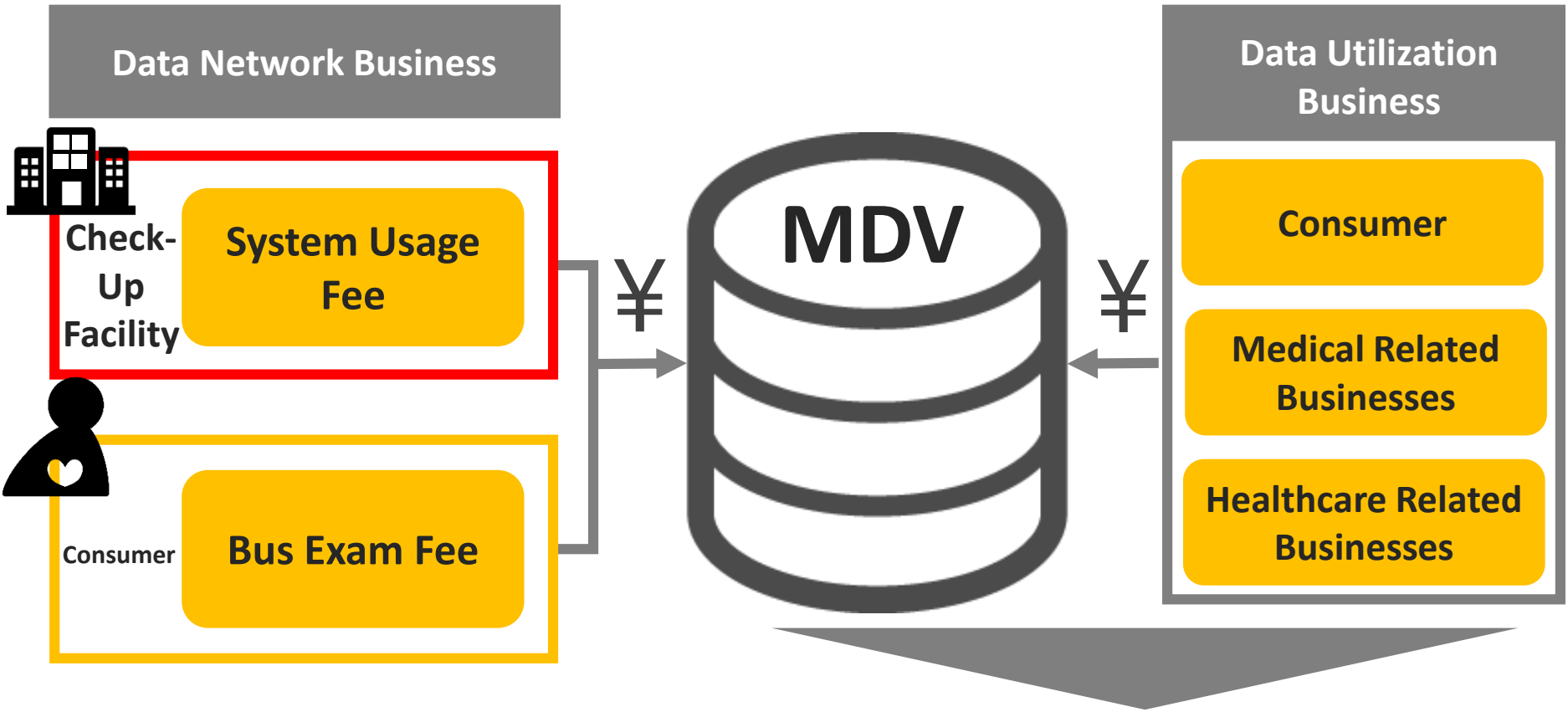
Medical Checkup and Examination Data Projected Registrant Shift



**Projected Future
Medical Checkup and
Examination Data
Registrants**

**Approx.
22,000,000**

Monetization



Data Utilization Business Expansion

- IoT / AI Applied Services
- Marketing / Promotion Services
- Data Analysis for Pharma Companies
- **Physician Advice Services for Consumers**

Initial New Data Utilization Business →

Examination and Health Screening Market for 2016¹

910B JPY

Approx. 8.043B USD
1 JPY = 0.00883890 USD

Projected Market for Medical Big Data in 2025²

825.9B JPY

Approx. 7.3B USD
1 JPY = 0.00883890 USD

(1) Source: Yano Research Institute Ltd. 2016年版 健診・人間ドック市場の実態と展望 (2016 Current State and Outlook for Examination and Health Screening Market No. 2)
(2) Source: FUJI KEIZAI CO., LTD. 2018年医療ITのシームレス化・クラウド化と医療ビッグデータビジネスの将来展望 No.2 (2018 Outlook for Integration and Cloudification of Medical IT and Medical Big Data Business No. 2)

Breast Cancer Data **Collection Beginnings**

<Estimated Breast Cancer Exam Patients>

Exceeds 12M

<Breast Cancer Exam Rate>

Around 30%

Partnership with Sagara Hospital

Aiming to Be No. 1 in Women's Health Care in Asia



Sagara Hospital Partnership

Data Collection

Use of MDV Exam Bus to nationally expand Sagara Hospital examinations

Data Utilization

Sagara Hospital doctors participation in advice service for patients

Initial Checkup / Examination Data Utilization Business

SCAPO


**Service for customers to maintain their own
personal medical and checkup data.**

**In addition, through Karuteko customers can
seek advice from specialists.**

SCAPO Usage Flow

(MDV Subsidiary: Doctorbook Inc.)

SCAPO




Specialist Medical Association
Analyses of Image Data



Check-Up Facility


Kenshin BOX



MDV

MDV Exam Bus
Kenshin BOX

(MDV Subsidiary: MDV Checkup, Inc.)



MDV



Karuteko

Consumer



Advice Response

Advice Request
(Fee charged)

Karuteko

Examination / Checkup Results View Concept

Note: Picture is for illustration purposes only. Actual product may differ.

The screenshot displays the Karuteko website interface. At the top, the logo 'カルテコ' is visible, along with navigation links for 'ガイド', 'ログイン履歴', '会員情報', and 'ログアウト'. A notice in the top right corner states: 「メールアドレス登録のご案内」 カルテコの新機能などについてのお知らせのほか、イベントや医療・健康に関する様々な情報をお届けします。ご希望の場合は、こちらからメールアドレス登録をお願いいたします。

The main navigation bar includes buttons for 'マイページ', '健診', '画像', 'ヘルスケア', and 'コラム'. The '健診結果' section is active, showing a date of '2014/01/10' and a result of 'C1 要経過観察...'. Below this, there are two buttons: 'あなたの年齢の病気ランキングをみる' and '健診結果のみかた'. A link 'スキャボとは?' is also present.

The bottom section shows details for a checkup on '2018年9月1日0' with the category '健診分類名' and 'コース レディースドック'. The implementation details are '実施機関' and '事業所名 メディカル・データ・ビジョン株式会社'. A '問診情報' button is located on the right.

The '総合判定' section displays a large 'C1' and the text '要経過観察・要再検'. Below this, the '総合コメント' section contains the following text: 婦人科内診にて軽度の所見を認めます。健診などで経過観察をお続け下さい。月経痛等の症状がひどくなるようでしたら婦人科外来等を受診して下さい。◇今回の子宮頸部細胞診の結果は異常ありませんでした。また、HPV（ヒトパピローマウイルス）検査も陰性でした。

Karuteko

Examination / Checkup Results

View Concept

Note: Picture is for illustration purposes only. Actual product may differ.



検査項目 単位	基準値	2017/02/03	2016/01/17	2016/01/11	2015/01/25	2014/01/10	
身体測定判定 判定ランク		B	A	A	A	-	グラフ
血圧判定		A	A	A	A	-	グラフ
安静心電図判定		B	A	B	A	-	グラフ
診察判定		A	B	A	A	-	グラフ
眼科判定		D2	D2	A	D2	-	グラフ
聴力判定		A	A	A	D2	-	グラフ
腎機能判定		A	A	B	D2	-	グラフ
尿一般判定		A	A	A	A	-	グラフ
血液一般判定		A	A	A	B	-	グラフ
脂質代謝判定		C2	A	A	A	-	グラフ
尿酸判定		A	A	A	A	-	グラフ
糖代謝判定		A	A	A	A	-	グラフ
肝機能判定		D2	A	A	A	-	グラフ
肝炎判定		A	-	A	A	-	グラフ

SCAPO

Advice Request to Specialist


Note: Picture is for illustration purposes only. Actual product may differ.

SCAPO

健康診断サポート | 乳がんサポート |  

オンライン医療相談



医療相談入力

あなたの情報を入力する 

ご相談でお聞きになりたい内容をお選びください

ご相談されたい検査項目を3つまでお書きください

相談内容を入力する (20字~2000字)

 オンラインで医師に相談をする 

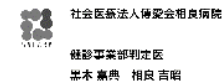
SCAPO

Medical Image Analysis by Specialist

Note: Picture is for illustration purposes only. Actual product may differ.

乳がんサポート

乳がん検診の結果をご報告致します。



ID 258131313

		検影部	マンモグラフィ	超音波
受診日			平成 28 年 5 月 18 日	
結果	右		異常なし	
	左		異常なし	
総合コメント		異常所見は認めませんでした。今後も年に 1 回は定期的に検診を受けましょう。		
乳腺タイプコメント		今回のマンモグラフィ検査にて、あなたの乳腺は「高濃度」に該当することがわかりました。乳腺濃度の影響を受けない超音波検査も併せて受診することを推奨いたします。		

あなたの乳腺タイプについて

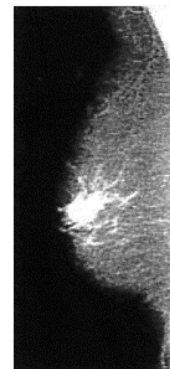
乳房内の乳腺組織が多いほど、マンモグラフィの撮影画像は白くなります。マンモグラフィ検査では、濃度が白く映ってしまうため一般的に「不均一高濃度」と「高濃度」の乳腺タイプは、病変をみつけにくいと言われています。

脂肪性

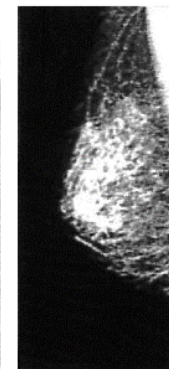
乳腺散在

不均一高濃度

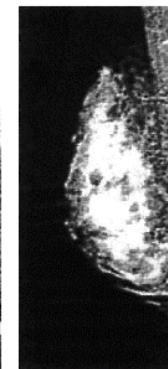
高濃度



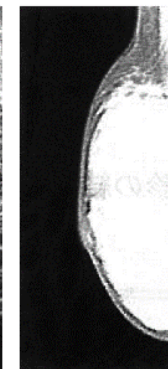
乳房はほぼ完全に脂肪に置き換えられている。病変が撮影範囲に入っていれば、検出は容易である。



脂肪に置き換えられた乳房内に乳腺実質が散在している。病変の検出は比較的容易である。



乳腺実質内に脂肪が混在し、不均一な濃度を呈する。病変が正常乳腺に隠れる危険性がある。



乳腺実質内に脂肪の混在はほとんどなく（いわゆる dense breast）、病変検出率の低い。

Next Steps

- 1. Promote Introduction of Kenshin BOX to Checkup / Examination Centers**
→ **Metropolitan Area Checkup / Examination Centers Already On Board**
- 2. Begin Sales Activities Aimed at Employer Sponsored Health Checkups**

留意事項

本資料は、情報提供のみを目的として作成するものであり、当社株式の購入を含め、特定の商品の募集・勧誘・営業等を目的としたものではありません。

本資料で提供している情報は、金融商品取引法、内閣府令、規則並びに東京証券取引所上場規則等で要請され、またはこれらに基づく開示書類ではありません。

本資料には財務状況、経営結果、事業に関する一定の将来予測並びに当社の計画及び目的に関する記述が含まれます。このような将来に関する記述には、既知または未知のリスク、不確実性、その他実際の結果または当社の業績が、明示的または黙示的に記述された将来予測と大きく異なるものとなる要因が内在することにご留意ください。これらの将来予測は、当社の現在と将来の経営戦略及び将来において当社の事業を取り巻く政治的、経済的環境に関するさまざまな前提に基づいて行われています。

本資料で提供している情報に関しては、万全を期しておりますが、その情報の正確性、確実性、妥当性及び公正性を保証するものではありません。また予告なしに内容が変更または廃止される場合がありますので、予めご了承ください。

＜本資料に関するお問い合わせ先＞

以下記載のコーポレートサイトお問合せページよりお願いいたします

<https://www.mdv.co.jp/contactus/form.php?classification=7>