

補足説明資料

メディカル・データ・ビジョン株式会社

(証券コード：3902)

2025年2月10日



メディカル・データ・ビジョン株式会社

1	当社のビジネスについて	-----	3
2	当社が保有するデータについて	-----	9
3	会社概要	-----	13
4	<参考資料> 決算数値・財務諸表	-----	18

当社のビジネスについて



MDVのビジネスモデル

良質な医療データを集積

分析・活用→医療の質向上に貢献

生活者へ還元

データネットワークサービス

医療・健康情報を集積



病院



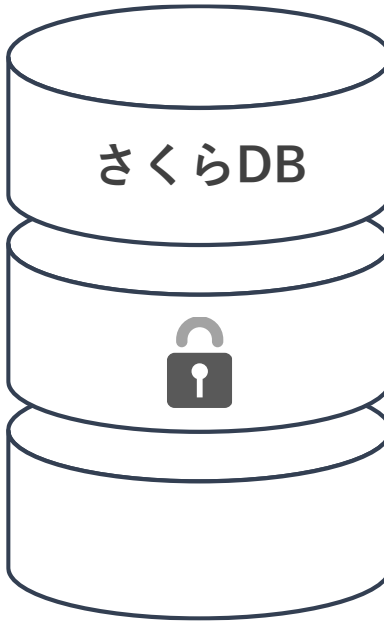
検診・健診センター

システム提供

システム利用料

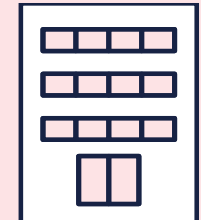
二次利用許諾・同意を得た医療・健康情報

MDV
medical.data.vision



データ利活用サービス

医療・健康情報の分析サービスを提供



企業

データ分析

※二次利用許諾を得た情報のみ

データ分析費用

医療・健康情報



生活者

ビジョンに沿って、事業領域・売上・規模を順調に拡大してきた



■ データネットワークサービスの土台構築

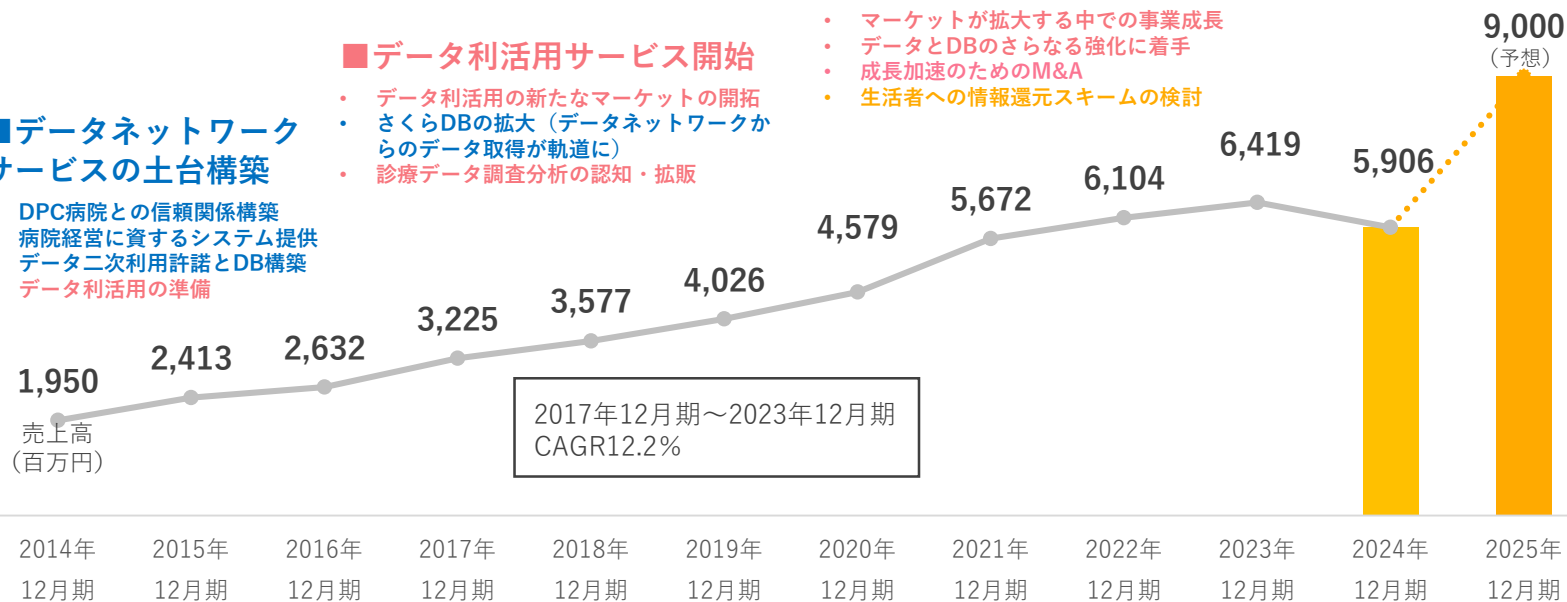
- ・ DPC病院との信頼関係構築
- ・ 病院経営に資するシステム提供
- ・ データ二次利用許諾とDB構築
- ・ データ利活用の準備

■ データ利活用サービス開始

- ・ データ利活用の新たなマーケットの開拓
- ・ さくらDBの拡大 (データネットワークからのデータ取得が軌道に)
- ・ 診療データ調査分析の認知・拡販

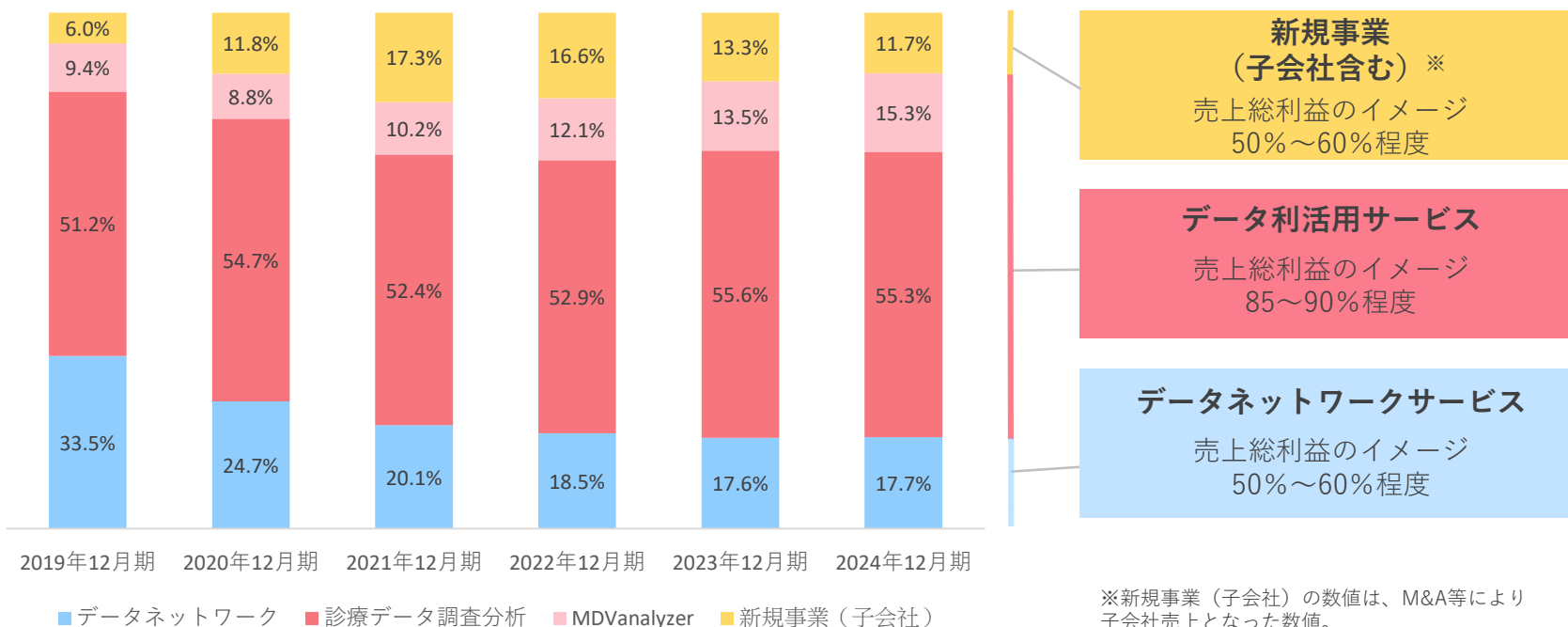
■ データ利活用サービスが成長軌道へ

- ・ マーケットが拡大する中での事業成長
- ・ データとDBのさらなる強化に着手
- ・ 成長加速のためのM&A
- ・ 生活者への情報還元スキームの検討



サービス別の売上高構成比の推移

データ集積の鍵はデータネットワーク、売上はデータ利活用に



※新規事業（子会社）の数値は、M&A等により子会社売上となった数値。

大きく成長する医療・ビッグデータ市場において 国内最大規模の良質な医療データを保持

事業環境

- 日本の医療現場から、貴重なDPCデータを国内最大級に集積(5,029万人)している
- 医療の質を高める目的に合致した有力なDPC病院との信頼関係を構築
- DeNAグループと連携し、保険者データでも国内最大級(2,379万人)のDBを構築
- データ利活用サービスが属する市場は今後も急成長が見込まれる市場

ビジネスモデル

- ITだけでなく、営業力を基礎としたハイブリッドモデル
- 簡単に超えられない参入障壁のあるビジネス領域
- データ利活用サービスの利用領域は拡大し、展開余地大きい

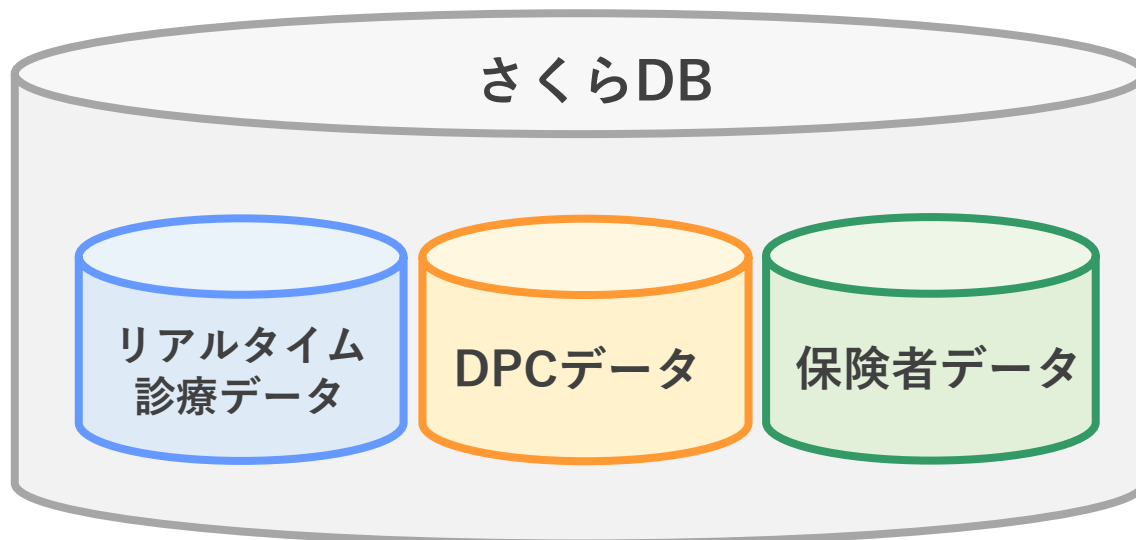
収益構造

- 主要なビジネスモデルは高い粗利益率
- データネットワークサービスはストック型のビジネスが主だが、データ利活用サービスはストック&フロー型のビジネスモデルであり、バランスの取れた事業構造

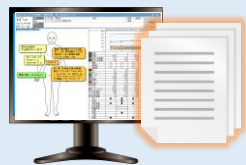
アライアンス強化により、事業展開スピードを上げる
当社の将来ビジョン実現に向け、生活者向けビジネスへの投資を進める

	機会	課題
データ ネットワーク サービス	<ul style="list-style-type: none">クラウド化による販売先の拡大健診システム販売の全国展開子会社事業の成長余力	<ul style="list-style-type: none">オンプレ型サービスの伸び悩みローンチしたサービスの伸び悩み
データ 利活用 サービス	<ul style="list-style-type: none">市場拡大、データ活用メリットの浸透製薬会社以外での利用促進DeNAグループとの連携による国内最大規模の保険者データの獲得	<ul style="list-style-type: none">成長スピードの維持・向上データ分析人材の確保と育成速度UP
新規事業	<ul style="list-style-type: none">生活者向け大規模ヘルスケアDB不在生活者向けヘルスケアビジネスの成長AIなどの新技術	<ul style="list-style-type: none">生活者向けビジネスモデルの確立SBIグループなど他社との連携スピードUP

当社が保有するデータについて



リアルタイム診療データ



特長

検査結果、画像、予約情報など
院内の全データ

即時性

DPCデータ



特長

急性疾患の治療・手術等の情報が中心
豊富な患者データ（全年齢、全保険種類）

重症度情報（腫瘍ステージなど）

分析の拡張性（例:検査データとの組み合わせ）

保険者データ



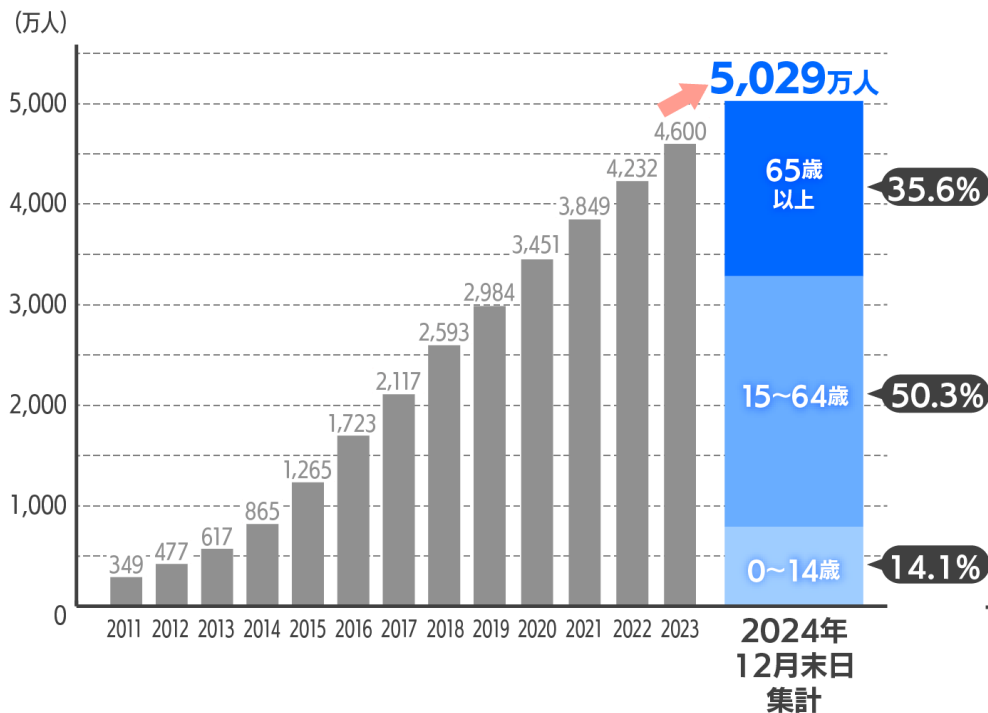
特長

慢性期や軽度疾患の情報が中心
個人のトラッキングに強み

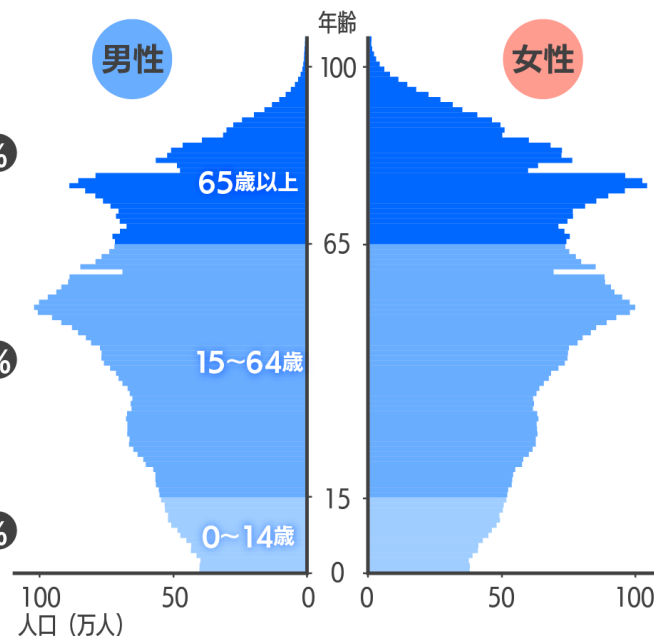
国保+後期高齢の高齢者データ

診療DBの実患者数が5,000万人を突破（2024年12月集計 5,029万人）
診療DBを年齢階層別に見ると、この国の人口分布とほぼ重なる

診療データベースの実患者数推移



人口ピラミッド(2025年)



出展:「日本の将来推計人口(令和5年推計)」(国立社会保障・人口問題研究所)
(<https://www.ipss.go.jp/site-ad/TopPageData/2025.png>)を加工して作成

データの活用先、活用目的（例）について



■主な活用先



製薬会社



医療機器・材料会社



アカデミア



研究機関

■活用目的（例）

- ・ 製造販売後データベース調査
 - ・ 薬剤の処方実態調査（疾患別、診療科別）
 - ・ プロモーション情報収集、エビデンスの抽出
 - ・ ターゲット探索、分析
 - ・ 疾患発症要因の分析
 - ・ 安全性や有効性の検証、エビデンスの抽出
 - ・ フィージビリティ調査
 - ・ 研究用データ
 - ・ 適用拡大
- etc

会社概要



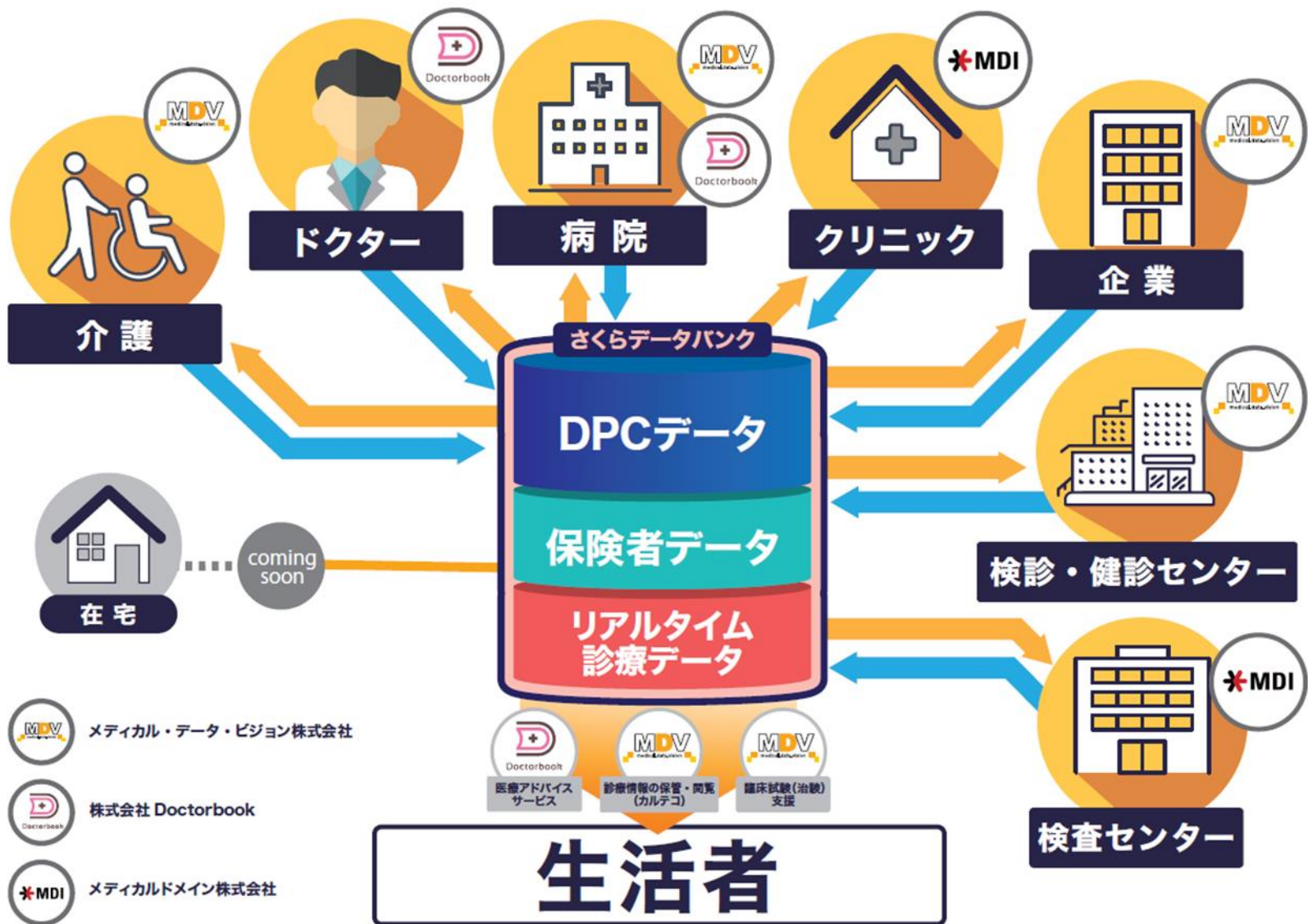
会社概要（2024年12月末現在）



会 社 名	メディカル・データ・ビジョン株式会社 Medical Data Vision Co.,Ltd.
設 立	2003年8月20日
本 社 所 在 地	東京都千代田区神田美土代町7番地 住友不動産神田ビル10階
従 業 員 数	315名（連結）
資 本 金	9億9,266万1,739円
代表取締役社長	岩崎 博之
業種・証券コード	情報・通信 東京証券取引所プライム市場(3902)（2016年11月24日東証一部上場） ※マザーズ市場上場（2014年12月16日）
主 要 株 主 (2024年6月末現在)	SBIホールディングス(株) (38.32%) (株)メディパルホールディングス (8.48%) 岩崎博之（代表取締役社長） (2.11%) シミックホールディングス(株) (1.61%) ※発行済株式総数から自己株式を除いた持株比率
主なグループ会社	(株)Doctorbook メディカルドメイン(株) (株)AIR BIOS

会社名	事業概要
 メディカル・データ・ビジョン株式会社	<ul style="list-style-type: none">・ 医療データ分析、調査、コンサルティング・ 経営分析システム開発、販売、保守・ 健診システムの開発・販売・保守
 株式会社 Doctorbook	<ul style="list-style-type: none">・ 医療動画情報サイトの制作、運営
 メディカルドメイン株式会社	<ul style="list-style-type: none">・ 診療支援システム・ 各種データコンバータ 等の開発、販売、保守
 株式会社 AIR BIOS	<ul style="list-style-type: none">・ 新規治療、医療サービスの開発

グループ戦略 医療・健康データの一元化と利活用



主たる商品・サービスの概要

【データネットワークサービス】

商品名	商品概要	価格
MDV Act	<p>無料機能の「メインストーリー」は、病院経営分析に必要な指標を一覧表示できるほか、DPC病床、地域包括ケア病棟、回復期リハビリテーション病棟の各種指標も他院との比較（ベンチマーク）ができる。</p> <p>有料機能の「診療分析パック」は、診療分析機能や症例検索機能など、急性期病院やケアミックス病院に必要なデータ分析が可能。</p>	<p>「メインストーリー」 無料</p> <p>「診療分析パック」 月額利用料：5万円/月</p>
EVE	<p>出来高請求とDPC請求の差額分析、患者数・在院日数・医療資源などの各種指標を疾患別・症例別に分析かつ他院との比較（ベンチマーク）ができる。</p> <p>他院との比較ができるベンチマーク機能を活用して自院の傾向や特徴を明らかにすることで、強み弱みを把握し、病院経営の根幹である診療方針の具体的な検討が可能。</p>	<p>初期導入費用等：400万円 月額保守費用等：5万円/月</p>
Medical Code	<p>DPCデータや電子レセプトデータなどの標準フォーマットデータを活用し、病院原価計算や診療単価の向上等、病院経営を多角的に支援。</p> <p>ユーザ登録は無制限のため、院内での円滑な情報共有、意識改革・改善行動を促進し、経営改善が可能。</p>	<p>初期導入費用等：820万円 月額保守費用等：10万円/月</p>

【データ利活用サービス】

商品名	商品概要	価格
MDV analyzer	<p>日本最大規模の診療データベースをもとに、お客様ご自身で患者数や処方日数、処方量などを容易に分析していただけるWEB分析ツール。</p> <p>疾患や薬剤だけでなく、手術や検査など実際の診療行為を起点とした多角的な分析も可能。</p>	年間2,000万円
診療データ調査分析	お客様のご要望に応じたオーダーメイドのレポート等をご提供。	平均単価350万～400万円/1案件

< 参考資料 >

決算数値・財務諸表

サービス別売上構成、売上高（累計）推移

(百万円)	2021年度				2022年度				2023年度				2024年度			
	1Q	2Q	3Q	4Q	1Q	2Q	3Q	4Q	1Q	2Q	3Q	4Q	1Q	2Q	3Q	4Q
データネットワーク サービス 売上合計	552	1,007	1,501	2,061	490	971	1,506	2,100	388	723	1,053	1,462	332	625	900	1,222
フロー型	68	107	151	252	67	135	168	237	72	133	158	256	48	50	88	171
ストック型	220	443	665	886	222	443	664	890	230	442	655	875	220	428	646	864
新規事業(子会社) ※1	262	455	684	922	200	393	673	973	86	146	239	330	63	146	161	176
カルテコ	-	-	-	-	-	-	-	-	-	-	-	0	0	0	4	9
データ利活用 サービス 売上合計	877	1,628	2,450	3,610	1,020	1,885	2,821	4,003	1,022	2,007	3,030	4,434	928	1,904	2,836	4,168
MDV analyzer	114	245	403	578	186	372	549	735	217	443	657	865	225	453	678	903
診療データ 調査分析※2	762	1,382	2,047	3,032	833	1,512	2,271	3,268	805	1,563	2,373	3,569	702	1,451	2,157	3,265
その他サービス 売上合計	-	-	-	-	-	-	-	-	147	271	402	521	127	249	389	515

※1 新規事業(子会社)に含んでいたシステム ビー・アルファの売上高を24.3Qよりストック、フローに区分変更

※2 2023年1月1日付でMDVトライアルを吸収合併したことに伴い、「新規事業(子会社)」として表示していたMDVトライアルの売上高を診療データ調査分析に合算

主要業績指標	2021年12月期 実績	2022年12月期 実績	2023年12月期 実績	2024年12月期 実績
売上高 (百万円)	5,672	6,104	6,419	5,906
売上高成長率 (%)	23.9	7.6	5.2	△8.0
営業利益 (百万円)	1,594	1,758	1,770	3
経常利益 (百万円)	1,592	1,750	1,700	△509
経常利益率 (%)	28.1	28.7	26.5	△8.6
親会社株主に帰属する当期純利益 (百万円)	1,087	870	979	△791
1株当たり当期純利益 (円)	27.74	22.77	25.63	△20.73
純資産 (百万円)	4,205	3,606	4,317	3,154
総資産 (百万円)	5,534	4,897	6,221	4,749
1株当たり純資産 (円)	106.69	92.04	111.21	81.71
ROA (%)	29.3	34.0	30.6	△9.3
ROE (%)	26.3	24.2	25.2	△21.6
自己資本比率 (%)	75.1	71.8	68.3	65.1
売上原価 (百万円)	1,028	1,074	1,388	1,575
販売費及び一般管理費 (百万円)	3,049	3,271	3,260	4,327

※ 1株当たり指標につきましては、過去に実施いたしました株式分割を勘案した数値を記載しております。

売上構成、その他指標、キャッシュフロー計算書

売上構成 (百万円)	2021年12月期 実績	2022年12月期 実績	2023年12月期 実績	2024年12月期 実績
データネットワークサービス	2,061	2,100	1,462	1,222
データ利活用サービス	3,610	4,003	4,434	4,168
その他サービス	—	—	521	515

その他指標	2021年12月期 実績	2022年12月期 実績	2023年12月期 実績	2024年12月期 実績
「MDV Act」有料契約病院数推移 (病院)	—	—	638※	689※
「EVE」導入病院数推移 (病院)	770	741	718※	628※
「Medical Code」導入病院数推移 (病院)	250	233	207	197
MDV大規模診療データベースの 実患者数推移 (万人)	3,849	4,232	4,600	5,029
保険者データベースの 実患者数推移 (万人)	762	1,797	2,102	2,379

※ EVEとMDV Act有料機能を契約し、併用している病院を含む

キャッシュフロー計算書 (百万円)	2021年12月期	2022年12月期	2023年12月期	2024年12月期
現金及び現金同等物の期首残高	3,177	3,202	2,264	3,218
営業活動によるCF	1,082	910	1,616	△877
投資活動によるCF	△26	△868	△437	△592
財務活動によるCF	△1,030	△979	△225	△399
現金及び現金同等物の増減額	25	△937	953	△1,870
現金及び現金同等物の期末残高	3,202	2,264	3,218	1,347

貸借対照表

貸借対照表 (百万円)	2021年12月期 期末	2022年12月期 期末	2023年12月期 期末	2024年12月期 実績
流動資産	4,525	3,524	4,662	3,111
現金及び預金	3,221	2,264	3,218	1,347
売掛金及び契約資産	1,058	983	1,124	1,038
原材料	11	13	6	9
その他	235	265	318	729
貸倒引当金	△2	△2	△4	△13
固定資産	1,009	1,372	1,558	1,637
有形固定資産	140	137	158	238
無形固定資産	227	259	90	64
投資その他の資産	641	975	1,309	1,334
資産合計	5,534	4,897	6,221	4,749
流動負債	1,243	1,206	1,805	1,438
買掛金	97	93	140	218
未払法人税等	400	95	478	13
契約負債	－	755	769	807
その他	746	262	417	398
固定負債	85	84	98	156
資産除去債務	72	71	85	142
その他	12	12	12	13
負債合計	1,328	1,291	1,904	1,594
株主資本	4,156	3,535	4,285	3,092
資本金	992	992	992	992
資本剰余金	1,763	1,838	1,838	1,838
利益剰余金	2,879	3,045	3,795	2,756
自己株式	△1,479	△2,341	△2,341	△2,494
その他の包括利益累計額	－	△19	△37	0
新株予約権	－	－	3	7
非支配株主持分	49	90	65	53
純資産合計	4,205	3,606	4,317	3,154
負債純資産合計	5,534	4,897	6,221	4,749

IRに関するお問合せ

<https://www.mdv.co.jp/contactus/form.php?classification=7>

本資料は、情報提供のみを目的として作成するものであり、当社株式の購入を含め、特定の商品の募集・勧誘・営業等を目的としたものではありません。

本資料で提供している情報は、金融商品取引法、内閣府令、規則並びに東京証券取引所上場規則等で要請され、またはこれらに基づく開示書類ではありません。

本資料には財務状況、経営結果、事業に関する一定の将来予測並びに当社の計画及び目的に関する記述が含まれます。このような将来に関する記述には、既知または未知のリスク、不確実性、その他実際の結果または当社の業績が、明示的または黙示的に記述された将来予測と大きく異なるものとなる要因が内在することにご留意ください。これらの将来予測は、当社の現在と将来の経営戦略及び将来において当社の事業を取り巻く政治的、経済的環境に関するさまざまな前提に基づいて行われています。

本資料で提供している情報に関しては、万全を期しておりますが、その情報の正確性、確実性、妥当性及び公正性を保証するものではありません。また予告なしに内容が変更または廃止される場合がありますので、予めご了承ください。



メディカル・データ・ビジョン株式会社

〒101-0053 東京都千代田区神田美土代町7番地 住友不動産神田ビル10階
TEL.03-5283-6911 FAX.03-5283-6811