

補足説明資料

メディカル・データ・ビジョン株式会社
(証券コード：3902)

2025年11月14日



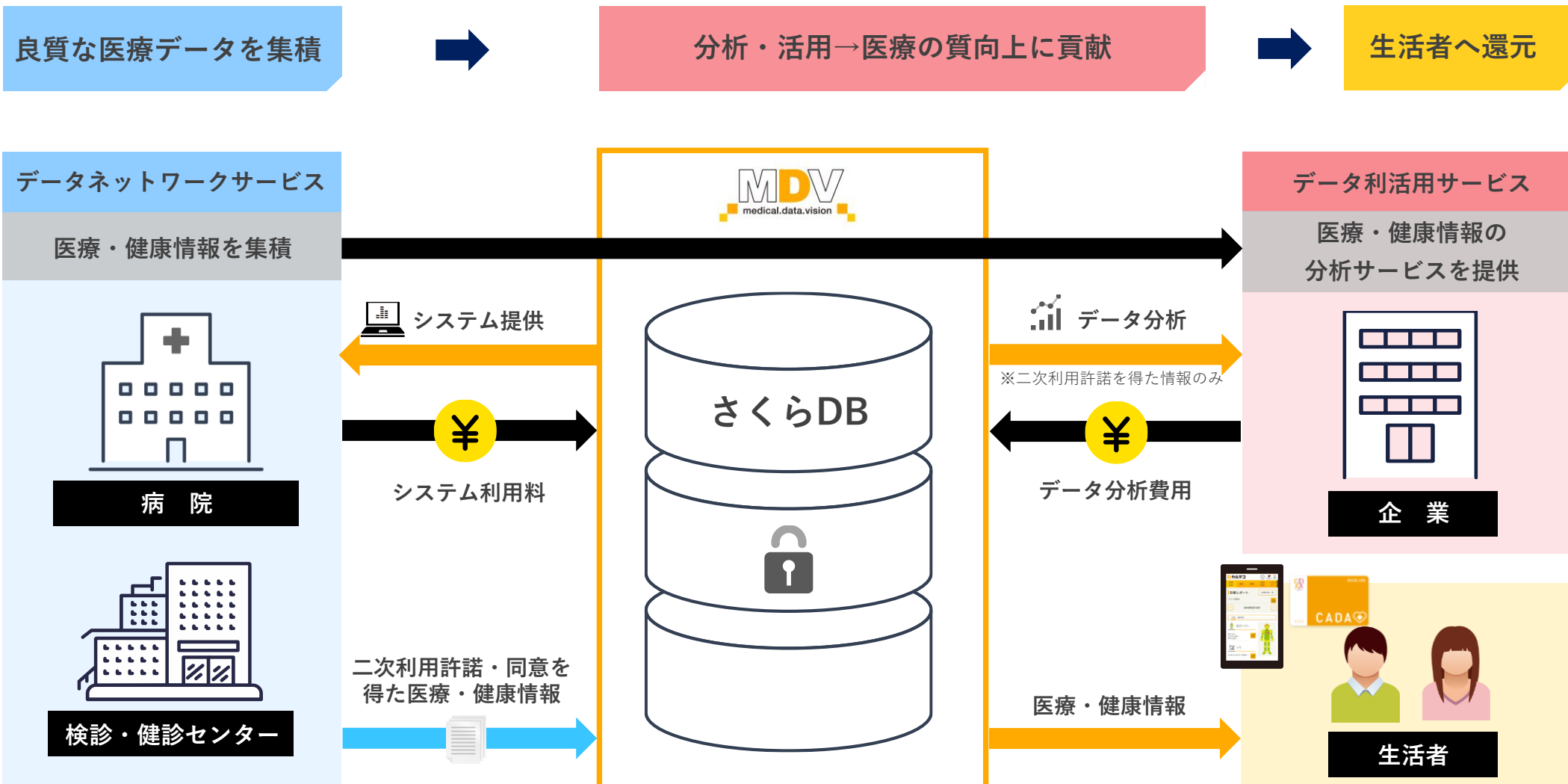
メディカル・データ・ビジョン株式会社

1	当社のビジネスについて	-----	3
2	当社が保有するデータについて	-----	9
3	会社概要	-----	13
4	<参考資料> 決算数値・財務諸表	-----	16

当社のビジネスについて



MDVのビジネスモデル



ビジョンに沿って、事業領域・売上・規模を順調に拡大してきた



■ データネットワークサービスの土台構築

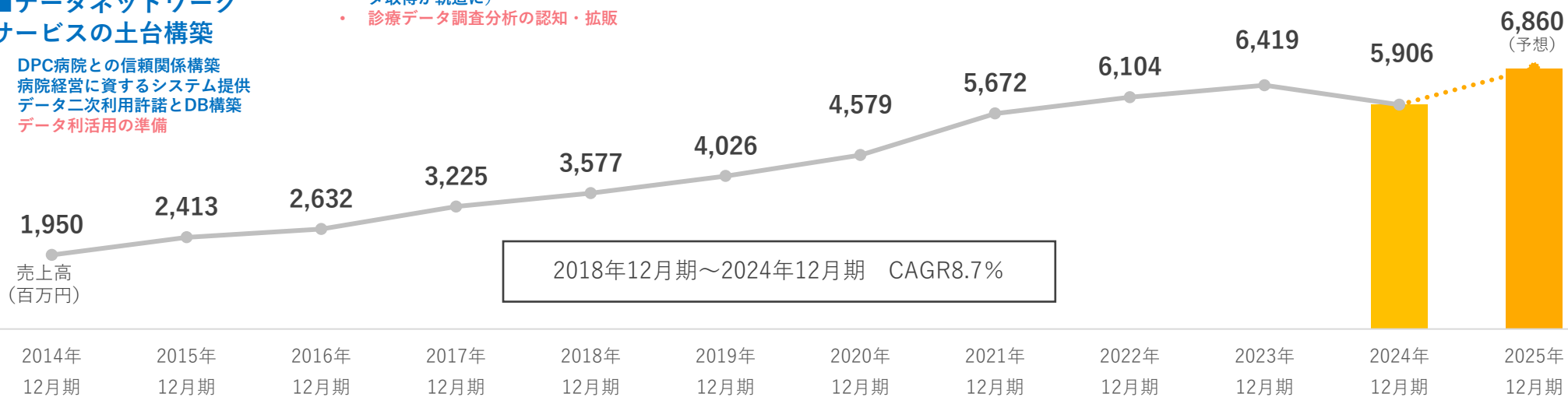
- DPC病院との信頼関係構築
- 病院経営に資するシステム提供
- データ二次利用許諾とDB構築
- データ利活用の準備

■ データ利活用サービス開始

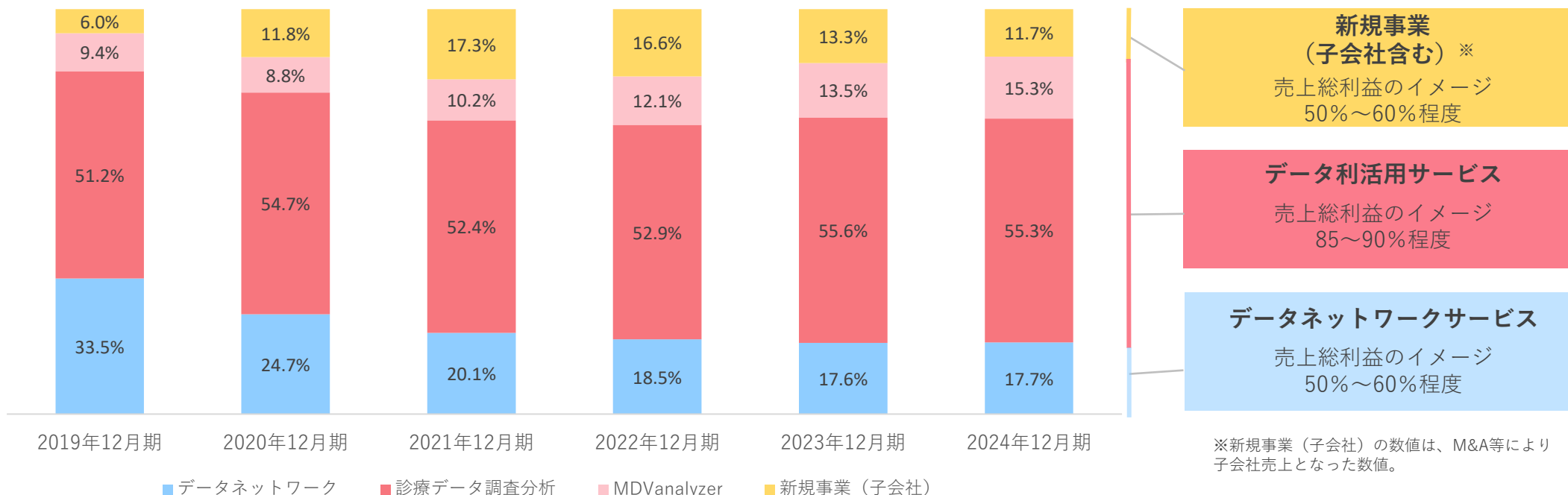
- データ利活用の新たなマーケットの開拓
- さくらDBの拡大（データネットワークからのデータ取得が軌道に）
- 診療データ調査分析の認知・拡販

■ データ利活用サービスが成長軌道へ

- マーケットが拡大する中での事業成長
- データとDBのさらなる強化に着手
- 成長加速のためのM&A
- 生活者への情報還元スキームの検討



データ集積の鍵はデータネットワーク、売上はデータ利活用に



大きく成長する医療・ビッグデータ市場において 国内最大規模の良質な医療データを保持

事業環境

- 日本の医療現場から、貴重な**DPCデータを国内最大級に集積(5,370万人)**している
- 医療の質を高める目的に合致した**有力なDPC病院との信頼関係を構築**
- DeNAグループと連携し、**保険者データでも国内最大級(2,556万人)のDBを構築**
- データ利活用サービスが属する市場は今後も急成長が見込まれる市場

ビジネスモデル

- ITだけでなく、営業力を基礎とした**ハイブリッドモデル**
- 簡単に超えられない**参入障壁のあるビジネス領域**
- データ利活用サービスの利用領域は拡大し、展開余地大きい

収益構造

- 主要なビジネスモデルは**高い粗利益率**
- データネットワークサービスはストック型のビジネスが主だが、データ利活用サービスはストック&フロー型のビジネスモデルであり、バランスの取れた事業構造

アライアンス強化により、事業展開スピードを上げる
当社の将来ビジョン実現に向け、生活者向けビジネスへの投資を進める

機会

データ ネットワーク サービス

- クラウド化による販売先の拡大
- 健診システム販売の全国展開
- 子会社事業の成長余力

データ 利活用 サービス

- 市場拡大、データ活用メリットの浸透
- 製薬会社以外での利用促進
- DeNAグループとの連携による国内最大規模の保険者データの獲得

新規事業

- 生活者向け大規模ヘルスケアDB不在
- 生活者向けヘルスケアビジネスの成長
- AIなどの新技術

課題

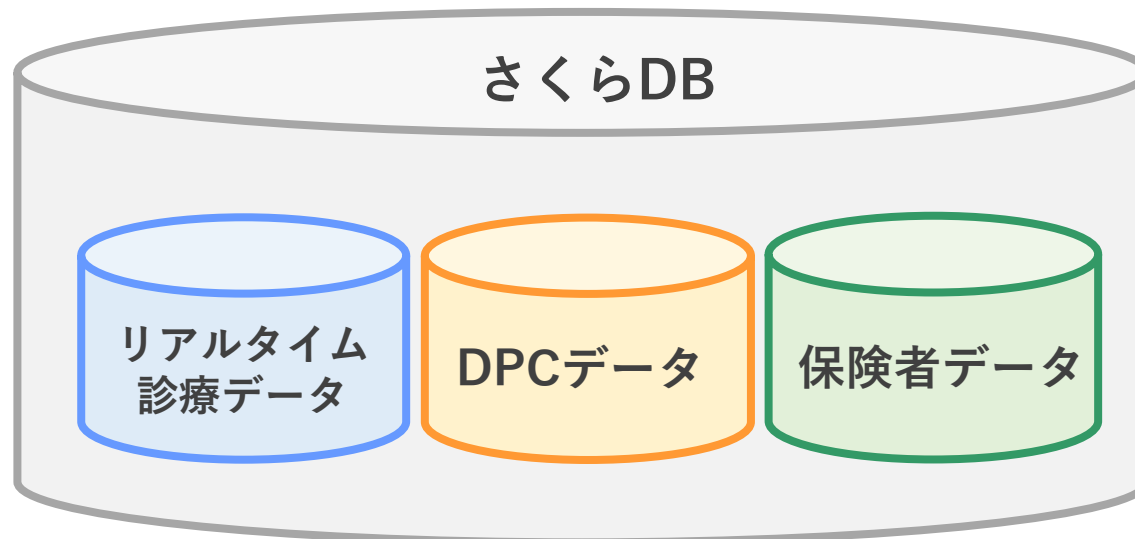
- オンプレ型サービスの伸び悩み
- ローンチしたサービスの伸び悩み

- 成長スピードの維持・向上
- データ分析人材の確保と育成速度UP

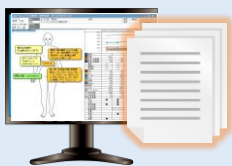
- 生活者向けビジネスモデルの確立
- SBIグループなど他社との連携スピードUP

当社が保有するデータについて





リアルタイム診療データ



特長

検査結果、画像、予約情報など
院内の全データ

即時性

DPCデータ



特長

急性疾患の治療・手術等の情報が中心
豊富な患者データ（全年齢、全保険種類）
重症度情報（腫瘍ステージなど）

分析の拡張性（例:検査データとの組み合わせ）

保険者データ



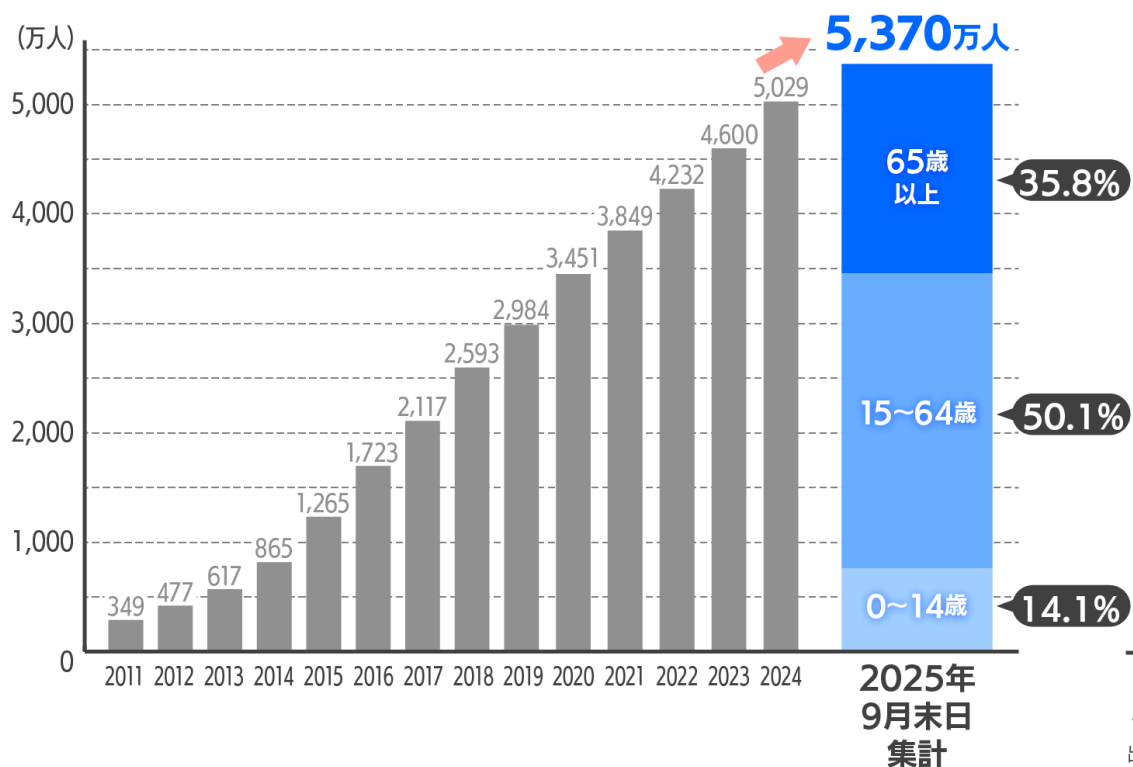
特長

慢性期や軽度疾患の情報が中心
個人のトラッキングに強み
国保+後期高齢の高齢者データ

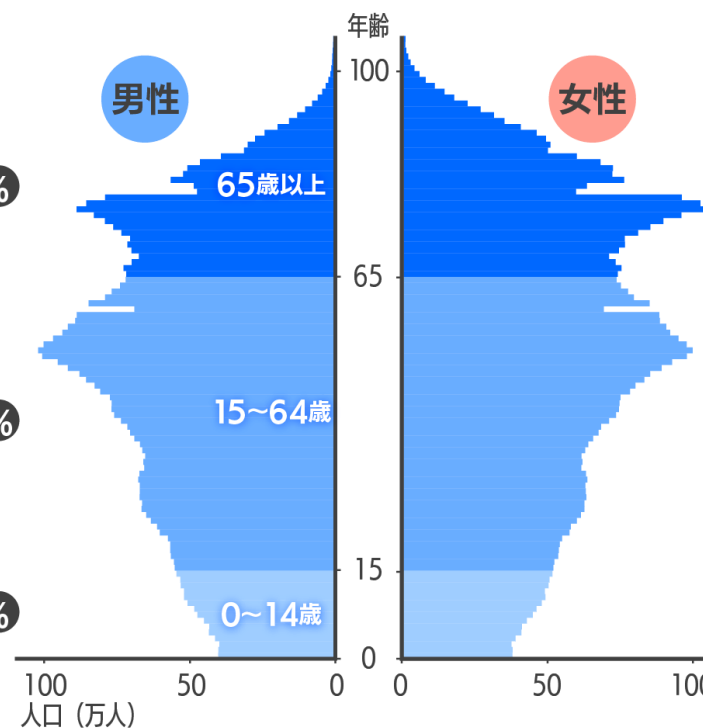
診療DBの実患者数が5,000万人を突破（2025年9月集計 5,370万人）

診療DBを年齢階層別に見ると、この国の人口分布とほぼ重なる

診療データベースの実患者数推移



人口ピラミッド(2025年)

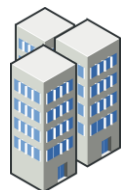


出展:「日本の将来推計人口(令和5年推計)」(国立社会保障・人口問題研究所)
(<https://www.ipss.go.jp/site-ad/TopPageData/2025.png>)を加工して作成

データの活用先、活用目的（例）について



■主な活用先



製薬会社



医療機器・材料会社



アカデミア



研究機関

■活用目的（例）

- ・ 製造販売後データベース調査
 - ・ 薬剤の処方実態調査（疾患別、診療科別）
 - ・ プロモーション情報収集、エビデンスの抽出
 - ・ ターゲット探索、分析
 - ・ 疾患発症要因の分析
 - ・ 安全性や有効性の検証、エビデンスの抽出
 - ・ フィージビリティ調査
 - ・ 研究用データ
 - ・ 適用拡大
- etc

会社概要



会社概要（2025年9月末現在）

会社名	メディカル・データ・ビジョン株式会社 Medical Data Vision Co.,Ltd.
設立	2003年8月20日
本社所在地	東京都千代田区神田美土代町7番地 住友不動産神田ビル10階
従業員数	339名（連結）
資本金	9億9,266万1,739円
代表取締役社長	岩崎 博之
業種・証券コード	情報・通信 東京証券取引所プライム市場（3902）（2016年11月24日東証一部上場） ※マザーズ市場上場（2014年12月16日）
主要株主	SBIホールディングス(株) (38.32%) (株)メディパルホールディングス (8.48%) 岩崎博之（代表取締役社長） (2.11%) シミックホールディングス(株) (1.61%) ※発行済株式総数から自己株式を除いた持株比率
主なグループ会社	(株)Doctorbook

主たる商品・サービスの概要

【データネットワークサービス】

商品名	商品概要	価格
MDV Act	<p>無料機能の「メインストーリー」は、病院経営分析に必要な指標を一覧表示できるほか、DPC病床、地域包括ケア病棟、回復期リハビリテーション病棟の各種指標も他院との比較（ベンチマーク）ができる。</p> <p>有料機能の「診療分析パック」は、診療分析機能や症例検索機能など、急性期病院やケアミックス病院に必要なデータ分析が可能。</p>	<p>「メインストーリー」 無料</p> <p>「診療分析パック」 月額利用料：5万円/月</p>
EVE	<p>出来高請求とDPC請求の差額分析、患者数・在院日数・医療資源などの各種指標を疾患別・症例別に分析かつ他院との比較（ベンチマーク）ができる。</p> <p>他院との比較ができるベンチマーク機能を活用して自院の傾向や特徴を明らかにすることで、強み弱みを把握し、病院経営の根幹である診療方針の具体的な検討が可能。</p>	<p>初期導入費用等：400万円</p> <p>月額保守費用等：5万円/月</p>
Medical Code	<p>DPCデータや電子レセプトデータなどの標準フォーマットデータを活用し、病院原価計算や診療単価の向上等、病院経営を多角的に支援。</p> <p>ユーザ登録は無制限のため、院内での円滑な情報共有、意識改革・改善行動を促進し、経営改善が可能。</p>	<p>初期導入費用等：820万円</p> <p>月額保守費用等：10万円/月</p>

【データ利活用サービス】

商品名	商品概要	価格
MDV analyzer	<p>日本最大規模の診療データベースをもとに、お客様ご自身で患者数や処方日数、処方量などを容易に分析していただけるWEB分析ツール。</p> <p>疾患や薬剤だけでなく、手術や検査など実際の診療行為を起点とした多角的な分析も可能。</p>	年間2,000万円
診療データ 調査分析	お客様のご要望に応じたオーダーメイドのレポート等をご提供。	平均単価350万～400万円/1案件

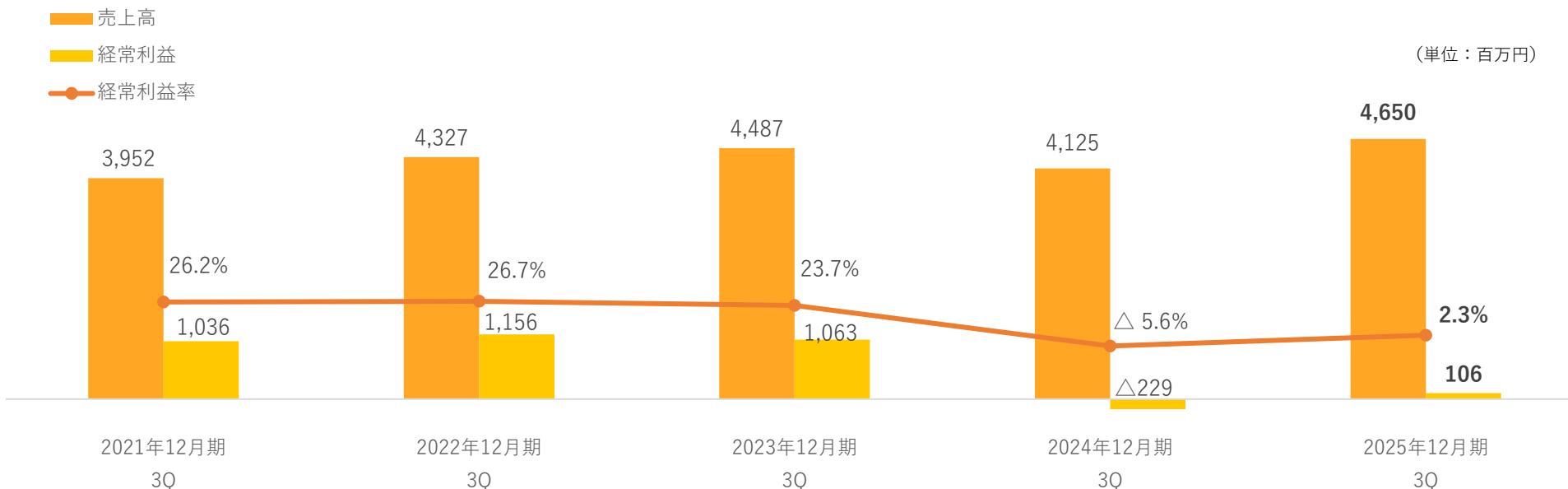
< 参考資料 >

決算数値・財務諸表



年度別3Q累計実績推移、サービス別3Q累計実績

■3Q累計業績推移



■サービス別3Q累計実績

(単位：百万円)	データネットワークサービス	データ利活用サービス	その他サービス	全社合計
売上高 前年同期比	918 +2.0%	3,293 +16.1%	438 +12.5%	4,650 +12.7%
売上総利益 前年同期比	107 △52.3%	2,773 +10.6%	367 +14.2%	3,248 +6.3%
経常利益 前年同期比	—	—	—	106 —

サービス別売上構成、売上高（累計）推移

(百万円)	2022年度				2023年度				2024年度				2025年度			
	1Q	2Q	3Q	4Q	1Q	2Q	3Q	4Q	1Q	2Q	3Q	4Q	1Q	2Q	3Q	4Q
データネットワーク サービス 売上合計	490	971	1,506	2,100	388	723	1,053	1,462	332	625	900	1,222	321	600	918	
フロー型	67	135	168	237	72	133	158	256	48	50	88	171	82	141	245	
ストック型	222	443	664	890	230	442	655	875	220	429	650	874	222	433	642	
カルテコ	—	—	—	—	—	—	—	0	0	0	4	9	4	9	13	
新規事業(子会社) ※1	200	393	673	973	86	146	239	330	63	146	161	176	17	25	31	
データ活用サービス 売上合計	1,020	1,885	2,821	4,003	1,022	2,007	3,030	4,434	928	1,904	2,836	4,168	1,053	2,136	3,293	
MDV analyzer	186	372	549	735	217	443	657	865	225	453	678	903	238	474	715	
診療データ調査分析 ※2	833	1,512	2,271	3,268	805	1,563	2,373	3,569	702	1,451	2,157	3,265	814	1,661	2,578	
その他サービス 売上合計	—	—	—	—	147	271	402	521	127	249	389	515	157	297	438	

※1 新規事業(子会社)に含んでいたシステム ピー・アルファの売上高を24.3Qよりストック、フローに区分変更

※2 2023年1月1日付でMDVトライアルを吸収合併したことに伴い、「新規事業(子会社)」として表示していたMDVトライアルの売上高を診療データ調査分析に合算

主要業績指標	2022年12月期 実績	2023年12月期 実績	2024年12月期 実績	2025年12月期 3Q実績
売上高 (百万円)	6,104	6,419	5,906	4,650
売上高成長率 (%)	7.6	5.2	△8.0	12.7
営業利益 (百万円)	1,758	1,770	3	95
経常利益 (百万円)	1,750	1,700	△509	106
経常利益率 (%)	28.7	26.5	△8.6	2.3
親会社株主に帰属する当期純利益 (百万円)	870	979	△791	55
1株当たり当期純利益 (円)	22.77	25.63	△20.73	1.46
純資産 (百万円)	3,606	4,317	3,154	2,897
総資産 (百万円)	4,897	6,221	4,749	4,586
1株当たり純資産 (円)	92.04	111.21	81.71	75.60
ROA (%)	34.0	30.6	△9.3	2.3
ROE (%)	24.2	25.2	△21.6	1.9
自己資本比率 (%)	71.8	68.3	65.1	62.4
売上原価 (百万円)	1,074	1,388	1,575	1,402
販売費及び一般管理費 (百万円)	3,271	3,260	4,327	3,152

※ 1株当たり指標につきましては、過去に実施いたしました株式分割を勘案した数値を記載しております。

売上構成、その他指標、キャッシュフロー計算書

売上構成 (百万円)	2022年12月期 実績	2023年12月期 実績	2024年12月期 実績	2025年12月期 3Q実績
データネットワークサービス	2,100	1,462	1,222	918
データ利活用サービス	4,003	4,434	4,168	3,293
その他サービス	—	521	515	438

その他指標	2022年12月期 実績	2023年12月期 実績	2024年12月期 実績	2025年12月期 3Q実績
「MDV Act」有料契約病院数推移 (病院)	—	638	689※	704※
「EVE」導入病院数推移 (病院)	741	718	628※	588※
「Medical Code」導入病院数推移 (病院)	233	207	197	187
MDV大規模診療データベースの実患者数推移 (万人)	4,232	4,600	5,029	5,370
保険者データベースの実患者数推移 (万人)	1,797	2,102	2,379	2,556

※ EVEとMDV Act有料機能を契約し、併用している病院を含む

キャッシュフロー計算書 (百万円)	2022年12月期	2023年12月期	2024年12月期
現金及び現金同等物の期首残高	3,202	2,264	3,218
営業活動によるCF	910	1,616	△877
投資活動によるCF	△868	△437	△592
財務活動によるCF	△979	△225	△399
現金及び現金同等物の増減額	△937	953	△1,870
現金及び現金同等物の期末残高	2,264	3,218	1,347

貸借対照表

貸借対照表 (百万円)	2022年12月期 期末	2023年12月期 期末	2024年12月期 期末	2025年12月期 3Q実績
流動資産	3,524	4,662	3,111	3,105
現金及び預金	2,264	3,218	1,347	1,707
売掛金及び契約資産	983	1,124	1,038	877
原材料	13	6	9	25
その他	265	318	729	508
貸倒引当金	△2	△4	△13	△12
固定資産	1,372	1,558	1,637	1,480
有形固定資産	137	158	238	200
無形固定資産	259	90	64	45
投資その他の資産	975	1,309	1,334	1,235
資産合計	4,897	6,221	4,749	4,586
流動負債	1,206	1,805	1,438	1,532
買掛金	93	140	218	224
未払法人税等	95	478	13	14
契約負債	755	769	807	1,004
その他	262	417	398	289
固定負債	84	98	156	156
資産除去債務	71	85	142	143
その他	12	12	13	13
負債合計	1,291	1,904	1,594	1,689
株主資本	3,535	4,285	3,092	2,850
資本金	992	992	992	992
資本剰余金	1,838	1,838	1,838	1,786
利益剰余金	3,045	3,795	2,756	2,565
自己株式	△2,341	△2,341	△2,494	△2,494
その他の包括利益累計額	△19	△37	0	11
新株予約権	-	3	7	7
非支配株主持分	90	65	53	27
純資産合計	3,606	4,317	3,154	2,897
負債純資産合計	4,897	6,221	4,749	4,586

IRに関するお問合せ

<https://www.mdv.co.jp/contactus/form.php?classification=7>

本資料は、情報提供のみを目的として作成するものであり、当社株式の購入を含め、特定の商品の募集・勧誘・営業等を目的としたものではありません。

本資料で提供している情報は、金融商品取引法、内閣府令、規則並びに東京証券取引所上場規則等で要請され、またはこれらに基づく開示書類ではありません。

本資料には財務状況、経営結果、事業に関する一定の将来予測並びに当社の計画及び目的に関する記述が含まれます。このような将来に関する記述には、既知または未知のリスク、不確実性、その他実際の結果または当社の業績が、明示的または黙示的に記述された将来予測と大きく異なるものとなる要因が内在することにご留意ください。これらの将来予測は、当社の現在と将来の経営戦略及び将来において当社の事業を取り巻く政治的、経済的環境に関するさまざまな前提に基づいて行われています。

本資料で提供している情報に関しては、万全を期しておりますが、その情報の正確性、確実性、妥当性及び公正性を保証するものではありません。また予告なしに内容が変更または廃止される場合がありますので、予めご了承ください。



メディカル・データ・ビジョン株式会社

〒101-0053 東京都千代田区神田美土代町7番地 住友不動産神田ビル10階
TEL.03-5283-6911 FAX.03-5283-6811