

2013年7月10日(水)
メディカル・データ・ビジョン株式会社
TEL:03-5283-6911(代表) 広報担当

把握困難だった他院の臨床検査値データのベンチマークも可能

**2013年7月10日より医療機関向け「臨床検査値レポートサービス」を提供開始
第一弾は「管理指標レポート」、年内には「薬剤効果レポート」を開始予定**

医療情報のネットワーク化を推進するメディカル・データ・ビジョン株式会社(本社:東京都千代田区 代表取締役:岩崎 博之 以下、MDV)は、2013年7月10日より、医療機関向け「臨床検査値レポートサービス」を開始いたします。「臨床検査値レポート」は、自院の臨床検査値の集計データだけでなく、他院(匿名)の臨床検査値データがベンチマークされたレポートです。

その第一弾として、生活習慣病や肝機能等のコントロール状況を把握できる「管理指標レポート」の提供を開始し、2013年内にまずは15医療機関の皆さまへの提供を予定しております。

また年内には、特定の薬剤や疾患における効果検証に役立つ「薬剤効果レポート」の提供を予定しています。

【ここがポイント】

自院の臨床検査値集計データを簡便に把握できる

煩雑な作業が伴うデータ集計を当社が行うことで、臨床検査値の視点による自院の診療状況を簡便に把握することが可能です。

他院(匿名)の臨床検査値ベンチマークデータで自院の立ち位置を把握できる

従来把握困難だった他院(匿名)の臨床検査値データがベンチマークされるため、他院と比較した際の自院の診療状況を把握することが可能です。

<「臨床検査値レポートサービス」概要>

「臨床検査値レポートサービス」は、医療機関から当社へお預けいただいた()臨床検査値データを集計し、他院のベンチマークデータを付与したデータをレポートとして月次で提供するものです。今まで把握困難だった他院の臨床検査値データをベンチマークしながら自院の状況を確認することで、薬剤や診療の最適化・標準化に役立てることが可能です。

第一弾となる今回は、HbA1c・TG・尿酸値等、生活習慣病や肝機能等のコントロール状況を把握できる8種類の臨床検査値データを対象とした「管理指標レポート」の提供を開始いたします。

また年内には、特定の疾患における、抗がん剤・糖尿病薬・生物学的製剤等の薬剤効果検証に役立つ「薬剤効果レポート」の提供を予定しています。

【提供開始日】2013年7月10日

【サービス対象】医療機関
(年内に15医療機関への提供を予定)

【利用料金】無償

【レポート形式】エクセルデータ

【提供周期】月次

()データの取り扱いに関しては、個人情報保護に関する法令を遵守し、医療情報を取扱う各種ガイドラインに準拠した運用により、セキュアなデータ取得・管理を徹底しております。

【提供指標一覧】

型糖尿病	HbA1c
脂質異常症	TG / LDL・HDL比
痛風	尿酸値
高血圧	eGFR 症例背景として使用
慢性腎不全	eGFR
透析	Ca・P積

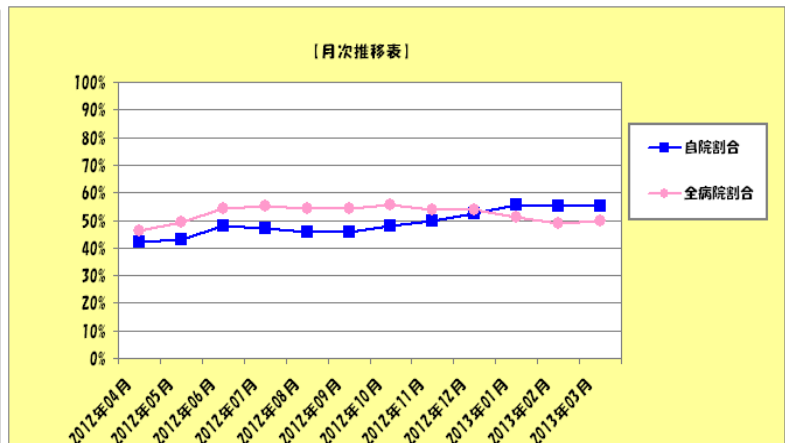
<「臨床検査値レポートサービス」レポートイメージ>

糖尿病薬 処方患者におけるHbA1cコントロール

月次推移表

[分母] 当月HbA1cの検査値があり、月内最終検査日より前に対象薬が90日以上処方された患者数
[分子] HbA1c < 7.0 (NGSP最終値) の患者数

診療年月	自院割合	全病院割合
2012年4月	42.0%	46.4%
2012年5月	43.2%	49.2%
2012年6月	47.9%	54.2%
2012年7月	47.2%	55.0%
2012年8月	45.8%	54.4%
2012年9月	45.8%	54.3%
2012年10月	47.8%	55.6%
2012年11月	49.7%	53.8%
2012年12月	52.5%	53.6%
2013年1月	55.8%	50.9%
2013年2月	55.1%	49.0%
2013年3月	55.0%	49.6%



月別施設別表 (2013年3月)

[分母] 当月HbA1cの検査値があり、月内最終検査日より前に対象薬が90日以上処方された患者数
[分子] HbA1c < 7.0 (NGSP最終値) の患者数

2013年3月 診療分	分子		分母 合計	割合	分子患者の 平均年齢
	Hb1Ac < 7.0	それ以外 Hb1Ac ≥ 7.0			
全院	3,597	3,657	7,254	49.6%	67.5
自院	416	340	756	55.0%	68.0
病院1	162	174	336	48.2%	64.2
病院2	210	210	420	50.0%	69.9
病院3	252	327	579	43.5%	68.9
病院4	100	75	175	57.1%	70.8
病院5	331	321	652	50.8%	68.3
病院6	340	298	638	53.3%	65.3
病院7	301	403	704	42.8%	69.6
病院8	450	480	930	48.4%	71.3
病院10	263	304	567	46.4%	66.4
病院11	222	210	432	51.4%	70.5
病院12	196	230	426	46.0%	68.9
病院13	194	160	354	54.8%	69.1
病院14	160	125	285	56.1%	67.0

平均値	50.2%
中央値	50.0%
最小値	42.8%
最大値	57.1%

